

# 有限会社 クリエイト・テーマ

〒781-5452 高知県香南市香我美町下分1283-1 <http://www.createtheme.co.jp>  
TEL.0887-54-0533 FAX.0887-54-0534 kurieito@md.pikara.ne.jp



代表者 代表取締役 徳島 弘晃  
営業担当者 徳島 弘晃 徳島 正純 小松 和宏  
資本金 350万円  
工場概要 本社 野市工場 南工場  
敷地面積:3,140㎡ 敷地面積:579㎡ 敷地面積:2,002㎡  
工場面積:1,340㎡ 工場面積:257㎡ 工場面積:455㎡  
従業員数 21名



他社が出来ない、ことわる、めんどうがる、にげる仕事  
当社の仕事。近年、テーマパーク、水処理機械、圧力容器、  
熱交換器、建設機械関連部品を大量受注。

## 主要製品名 (営業品目)

ステン、アルミ、銅等のMAG、MIG、TIG溶接他、舞台装置、  
テーマパーク関係機器、水処理装置部品、圧力容器、熱交換器、  
建設機械部品、食品機械、半導体部品関係の製作、組立

## 特色

材料調達→製缶→熱処理→表面処理→加工→組立→検査  
特に、高精度な製缶、加工

## 主要取引先

県内外各社

## 加工可能材質

鉄、ステン、アルミ、銅、チタン 他

## 加工可能範囲 (重量、大きさ、精度等)

●重量 MAX 10,000kg トラックにて運搬可能な物

## 対応ロット・受注形態

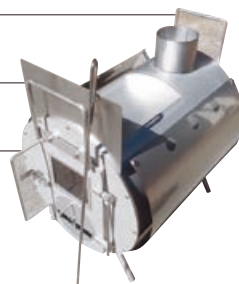
多品種少量受注生産

## 各種認証・資格

WES 8103 溶接管理技術者  
アーク溶接 (JIS)  
アーク溶接 (NK)  
半自動溶接 (JIS)  
半自動溶接 (NK)  
TIG及び半自動溶接 19種  
半自動及びTIG溶接 (AWS)  
ステンTIG溶接 (JIS)  
ステンパイプTIG溶接 (JIS)

ステンアーク溶接 (JIS)  
アルミ溶接 (JIS)  
普通ボイラー溶接士  
ガス溶接  
スタッド溶接資格A級  
粉塵作業  
移動式クレーン運転士  
フォークリフト運転士  
フォークリフト特別教育  
玉掛け  
旋盤技術技能照査  
ボイラー取扱技能

有機溶剤作業主任  
床上操作式クレーン運転  
研削技術  
クレーン運転士 クレーン運転士  
クレーン運転士特別教育  
トレース3級  
情報技術検定4級  
計算技術検定  
2級ボイラー技士  
アーク溶接特別教育修了  
安全衛生管理



## 主要設備

機械名	能力	メーカー	台数
天井クレーン	2.8t 揚程 MAX 6M		8
〃	5.0t 揚程 MAX 8M		4
フォークリフト	2.5t	コマツ FE25-2	1
〃	2.0t	コマツ FG20C-14	1
油圧プレス	MAX100t 門幅最大1400 他		5
シャーリング	W1200		1
ボンチングマシン			1
ベンジングローラ	W1200 他		2
パイプバンダー	MAX50A		1
バンドソー	MAX W300 他		2
メタルソー			2
ボジショナー	MAX 3TON 他	マツモト機械他	8
アーク溶接機	200A~500A	ダイヘン 他	10
半自動溶接機	200A~500A	ダイヘン 他	27
TIG溶接機	135A~500A	ダイヘン 他	16
ブラズマ切断機	55A~70A	ダイヘン 他	9
MIG溶接機	350A	ダイヘン DP350	1
横中グリ盤 (CNC)	テーブルサイズ1400×1600 ワークサイズ:2000 Y:1800	クラキ KBT-11W-A	1
横中グリ盤 (CNC)	テーブルサイズ 950×1050 ワークサイズ:1500 Y:1200 Z:1700 W:350	クラキ KBM-11EM	1

機械名	能力	メーカー	台数
NC横フライス盤	テーブルサイズ600×600 ワークサイズX:1000 Y:600	ヤマサキ YZB-88NCR	1
横中グリ盤 (汎用)	テーブルサイズ1100×1100 ワークサイズX:1400 Y:800	東芝 BT-10B	1
横中グリ盤 (汎用)	テーブルサイズ600×600 ワークサイズX:1000 Y:500	ヤマサキ YZB-85	1
立型マシニング	ワークサイズ X:1050 Y:550 Z:500	オークマ MILLAC35V	1
たて型NCフライス盤	テーブルサイズ500×1600 ワークサイズX:1250 Y:550 Z:300	山崎 YZ-500SG 他	1
フライス盤	ワークサイズ X:1000 Y:500 Z:500	大島機工 MVA430	1
旋盤	Ø1000×600L	SAN SHING MACHING SE-280	1
旋盤	Ø200×500L	ヤマザキ No9059	1
プラノミラー	W1200×L3500 門幅MAX1500	功關工業 GY-U7	1
ラジアル盤	オーヤ 他		3
磁気ボール盤	日立 他		6
ボール盤	日立 他		4
ねじ切り盤	MAX50A		1
高圧試験ポンプ	MAX2MPa		3
〃	MAX100MPa		1
真空試験機	ヘリウムリークディテクター-1E-12Pa・m <sup>3</sup> /s	旭製作所 ANELVA	1
電解式焼け取り機	入力200V (3相) 13A 3000W	SUPER SHINER-M2	1
CAD	AUTO CAD		1