

株式会社 ジーケーディ

〒782-0031 高知県香美市土佐山田町東本町1丁目2-9
TEL.0887-52-8745 FAX.0887-52-8746

http://gkd.jp
gkd@sky.plala.or.jp

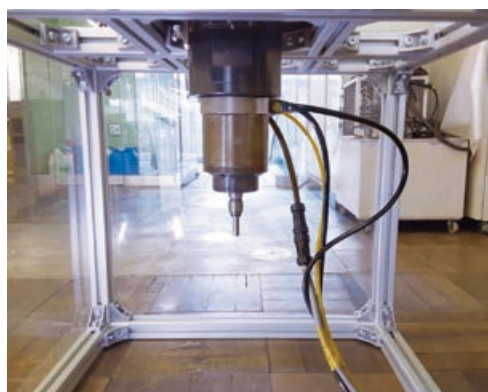


代表者 代表取締役 源川 将保
営業担当者 源川 将保
資本金 200万円
従業員数 2名



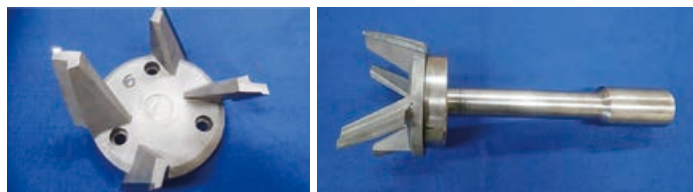
不可能を可能にする設計集団。
それが我々ジーケーディです。
真の価値をお客様と協力し設計いたします。

主要製品名 (営業品目)	動バランス測定・修正、曲線・曲面加工、微細加工、難削材加工、 解析・設計・製作
特色	お客様の"こうしたい、こうなりませんか?"その要望を具現化いたします。
主要取引先	(株)小谷穀粉 (株)都筑製作所 本田技研工業(株) 山陽特殊製鋼(株) 京都大学関連 等
加工可能材質	硬脆材、ガラス、難削鋼材
加工可能範囲 (重量、大きさ、精度等)	小径穴加工: $\phi 0.05\text{mm}$ までは実績!! $\phi 0.05\text{mm}$ 未満は挑戦!! 要相談
対応ロット・受注形態	1個～(要相談)



スピンスター
(高速回転仕様)
max 50,000min⁻¹

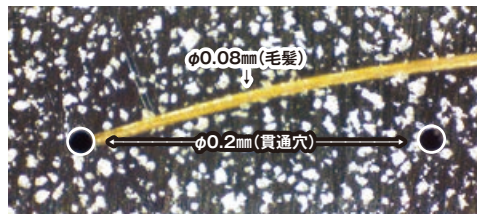
動バランス測定・修正



インペラーカッター

【2面修正 G=2.5 at N=4,000min⁻¹ (許容不釣合い量 12.951g・mm 以下) 重量 2.17kg】
●修正前 G4.3(不釣合い量 22.28g・mm) → ●修正後 2面修正 G0.95(不釣合い量 4.92g・mm)

小径穴加工



ネジレ穴加工 (精円穴 長径:17.0mm 短径:6.0mm)



主要設備

機械名	能力	メーカー	台数
スピンスター(高速回転用)	max 50,000min ⁻¹	(株)ジーケーディ	1
高周波スピンドル	max 50,000min ⁻¹	(株)シーグ	