

# 高須工業 株式会社

〒783-0049 高知県南国市岡豊町中島378-15

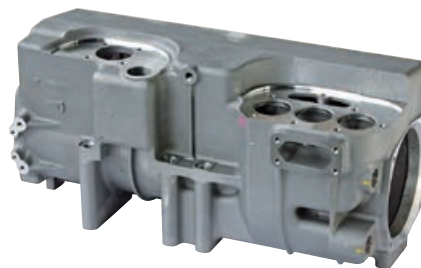
TEL 088-866-0666 FAX 088-866-0511 tkskk07@tkskk.co.jp

代表者 代表取締役 松村 武  
 営業担当者 三谷 信夫  
 資本金 1,250万円  
 工場概要 工場:4,671m<sup>2</sup> 建物:3,913m<sup>2</sup>  
 従業員数 42名



主要製品名 (営業品目)	農業機械部品・産業機械部品・工作機械部品・繊維機械部品・環境機器部品 本社工場／機械加工、アルミグラビティ鋳造 片山工場／高周波焼入、円筒研磨加工
特色	機械加工を中心に、材質・形状を選ばない加工を行います。 また、アルミ鋳造に関しては中量産に適したグラビティ鋳造で素材から加工まで行っています。
主要取引先	ヤンマー(株) ヤンマーアグリ(株) (株)井関松山製造所 NTN(株)金剛製作所 (株)神津製作所 (株)福本ボデー 八鹿鉄工(株) (株)モリカワ (株)SKK 井上特殊鋼(株)
加工可能材質	鉄(SS、SC、SCM) 鋳物 アルミ
加工可能範囲 (重量、大きさ、精度等)	◎丸物 φ1,600×1000 ●角物 630×630
対応ロット・受注形態	1個の試作から量産まで

「存在価値ある企業体」をめざし、  
お客様の満足度を追求する。



## 主要設備

機械名	能力	メーカー	台数
横型MC	A81_14P・A88e_8P・MH630_6P	MAKINO・MORI SEIKI	3
横型MC	a71_2P・6P・BMC-50E_6P・KCH-500_8P・8P・HM40_8P	MAKINO・業芝機械・OKK	6
横型MC	FH550R_2P NX65_2P	MITSUI SEIKI	1
横型MC	NX65_2P	TOSHIBA-Machine	1
横型MC	NV5000α1_1P	〃	1
立型MC	SV-400_1P	〃	1
立型MC	JRV-40_1P	TOSHIBA	3
立型MC	VK65_1P	HITACHI SEIKI	2
ターニング	Neoα-16・TM2-16N	OM	1
CNC立旋盤	VTM-100	OKUMA	1
CNC立旋盤	V60R×2台	OKUMA HOWA	2
CNC旋盤	NL2000	MORI SEIKI	1
CNC旋盤	NK40M	HITACHI SEIKI	1

機械名	能力	メーカー	台数
CNC旋盤	CL253・TC-4	MORI SEIKI-TAKISAWA	2
CNC旋盤	LCS25・NR23×4台・TCN2600×2台	OKUMA-HITACHI-TAKISAWA	7
CNC旋盤	NR20×2台・TC-2・TC-1×2台・CL-20×2台	HITACHI-TAKISAWA-MORI SEIKI	7
ハンドリングロボット	MR-20	NACHI	1
平面研磨機	PSG104 CA-iQ	岡本工作機械	1
アルミグラビティ鋳造	溶解炉	〃	2
〃	鋳造機	〃	4
三次元測定器	CRYSTA-APEX S	Mitutoyo	1
形状測定器	SURFCOM NEX130	東京精密	1
円筒研削盤	GOP-30X50	豊田工機	2
内面研削盤	YIG-20-M	山田工機	1
センタレス研削盤	OC16A	大宮製作所	2
高周波焼入装置	PHS-50W 100KZ	富士電子工業	1