

有限会社 眞功工作所

 有限会社 眞功工作所 [検索](#)

〒783-0055 高知県南国市双葉台14

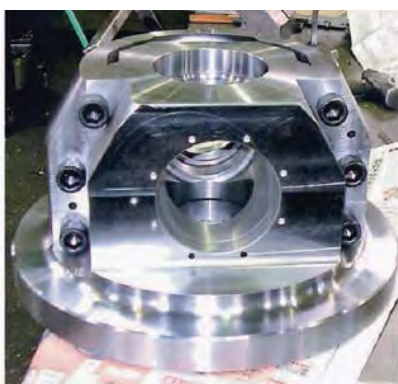
TEL.088-862-2189 FAX.088-862-2199 shinko2189@if-n.ne.jp

代表者 代表取締役 大石 信樹
 営業担当者 大石 健一郎
 資本金 300万円
 工場概要 敷地:1400㎡ 建物:700㎡
 従業員数 11名



様々な機械加工でお客様の
 ニーズにお応えしております。

| | |
|------------------------|---|
| 主要製品名 (営業品目) | 機械部品加工 |
| 主要取引先 | (株)垣内 (株)SKK 高知精工メッキ(株) (株)朝日技研 宇治電化学工業(株) |
| 加工可能材質 | 鉄 特殊鋼 ステンレス アルミ |
| 加工可能範囲 (重量、大きさ、精度等) | ●丸物:φ750mm~3000mm ●角物:1500mm×1200mm ●精度:10μm |
| 対応ロット・受注形態 | 単品~小ロット(10~50個) |
| 各種認証・資格 | (株)日立製作所認定工場 |



主要設備

| 機械名 | 能力 | メーカー | 台数 |
|--------------------|--------------|--------|----|
| NC旋盤 MG650 | 650×2000 | 大日機械 | 1 |
| 〃 DL 75 | 750×3000 | 〃 | 2 |
| 〃 LB 15 | 250×500 | オークマ | 1 |
| 〃 LB 4000EX | 300×750 | 〃 | 1 |
| 〃 LB 45 III | 550×1000 | 〃 | 1 |
| 〃 QUICK TURN 300 | 250×600 | マザック | 1 |
| 汎用旋盤 LB-7 | 510×1200 | ブルーライン | 1 |
| 堅型マシニングセンター-MCV660 | 660×650×1500 | 大阪機工 | 2 |
| 〃 SU-500 | 505×450×800 | 森精機 | 1 |
| 〃 TV-400 | 300×300×500 | 〃 | 1 |

| 機械名 | 能力 | メーカー | 台数 |
|-------------------|------------------------------|-------|----|
| CNC 横中ぐり盤 KBM11 | | 倉敷機械 | 1 |
| CNC 横中ぐり盤 KBT10PX | W=300 1500(X)×1200(Y)×800(Z) | 倉敷機械 | 1 |
| 横型NC フライス盤 YZB85 | W=500 1500(X)×1000(Y)×800(Z) | 山崎技研 | 1 |
| ラジアルボール盤 | 500×900×700 | 大矢製作所 | 1 |
| 直立ボール盤KUP550FP | 1300×1300 | 紀和鉄工所 | 3 |
| ノコ盤 | | アマダ | 1 |
| 溶接機 | | ナショナル | 1 |