

# 原油高騰緊急対策設備投資支援事業費補助金

原油価格や物価高騰等により経済的な影響を受けた製造業を営む皆様の

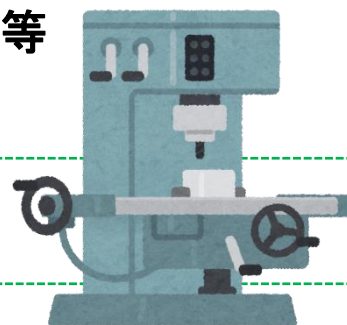
## 省エネ設備への投資を応援します

### ○募集内容等

補助対象

生産工程において使用する**機械装置等**

※補助事業に必要な配管・配電等の工事費、  
設置搬入費を含む



補助  
上限額

**7,500千円** (下限500千円)

補助率

1/2以内

対象者

原油価格・物価高騰等により**経済的な影響**を受けた製造業を営む県内中小企業者等

※**経済的な影響**とは

原油価格・物価高騰等(2022年1月)以降の連続する6月のうち任意の3月と原油価格・物価高騰等以前(2019年1月から2021年12月まで)の同3月を比べて

**売上高が5%以上または付加価値額が7.5%以上減少**していることを指します

補助事業  
の要件

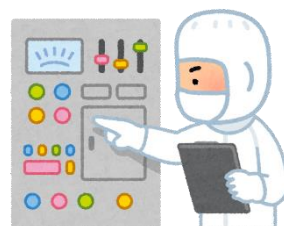
下記の2つを満たすことを要件とします

(1)省エネ要件

補助事業実施前後における機械装置等の

**エネルギー使用量を10%以上削減**

**できる計画** を策定すること。



※現在使用している機械装置等と本事業で導入を検討している機械装置等の比較を行った上で計画を策定することが必要となります

(2)生産性向上要件

補助事業終了後3年までの間に付加価値額が年率平均3%以上増加する計画を策定すること。

公募締切

**令和4年8月5日(金) 17:00必着**

申請方法等については裏面をご覧ください

# 申請から完了までの流れと手続き

## (1) 申請～交付決定

- ① 交付申請に必要な書類は、公益財団法人高知県産業振興センターのHPからダウンロードしてください <https://joho-kochi.or.jp/sho-ene/>  
(QRコードからの場合はこちら) → → → →
- ② 交付申請にあたっては、必ずHP掲載の「公募要領」をご確認ください
- ③ 申請書類は、**申請フォームから提出してください**  
持参やメール等、申請フォーム以外の申請方法は受け付けておりません
- ④ 申請書を受理後、外部有識者を含む審査会において評価し、予算の範囲内で採択します



申請書類は以下のとおりです。詳細については「公募要領」でご確認ください

- |                         |                                   |
|-------------------------|-----------------------------------|
| ① 補助金交付申請書              | ⑥ 補助事業により導入する生産設備の仕様等の詳細や金額がわかる書類 |
| ② 補助事業計画書               | ⑦ 県税の納税証明書                        |
| ③ 履歴事項全部証明書等 ※法人のみ      | ⑧ 補助金申請に関する誓約書兼同意書                |
| ④ 決算書の写し(直近2期分)         | ⑨ 税外未収金債務に関する誓約書兼同意書              |
| ⑤ 売上減少の確認ができる書類(確定申告書等) | ⑩ 他の補助金活用の有無について                  |

## (2) 事業の実施

- ① 本補助事業は、補助対象期間である令和5年1月31日までに取り組み(設置、納品等)及び支払いを完了のうえ、令和5年2月6日までに実績報告書を提出する必要があります。
- ② 補助事業の内容及び経費を変更する場合には、必ず事前の相談が必要です。  
補助事業は、「補助金交付決定通知書」に記載した日以降に行うことが要件となりますので、交付決定通知書が届くまで、契約や発注、購入を実施しないでください。

## (3) 実績報告～補助額の確定～支払い

- ① 補助金交付決定を受けても、定められた期日までに実績報告書及び支払を証明する書類等の提出がない場合は、補助金は受け取れません。
- ② 実績報告時の審査の結果、補助対象外の経費が判明した場合は、実際に受け取る補助金額が交付決定額から減額になります。
- ③ 交付金額の確定後、「補助金確定通知書」を送付し、補助金を申請者の口座にお支払いします。

### 【お問い合わせ先及び申請書提出先】

公益財団法人高知県産業振興センター 省エネ等設備投資支援事務局 (9:00～17:00 : 土日祝除く)  
〒781-5101 高知市布師田3992-2 TEL:088-846-7087  
ホームページ(申請フォーム) : <https://joho-kochi.or.jp/sho-ene/>  
E-mail: [sho-ene@joho-kochi.or.jp](mailto:sho-ene@joho-kochi.or.jp)